

Modernisation. Mises à jour. Sécurité réseau.

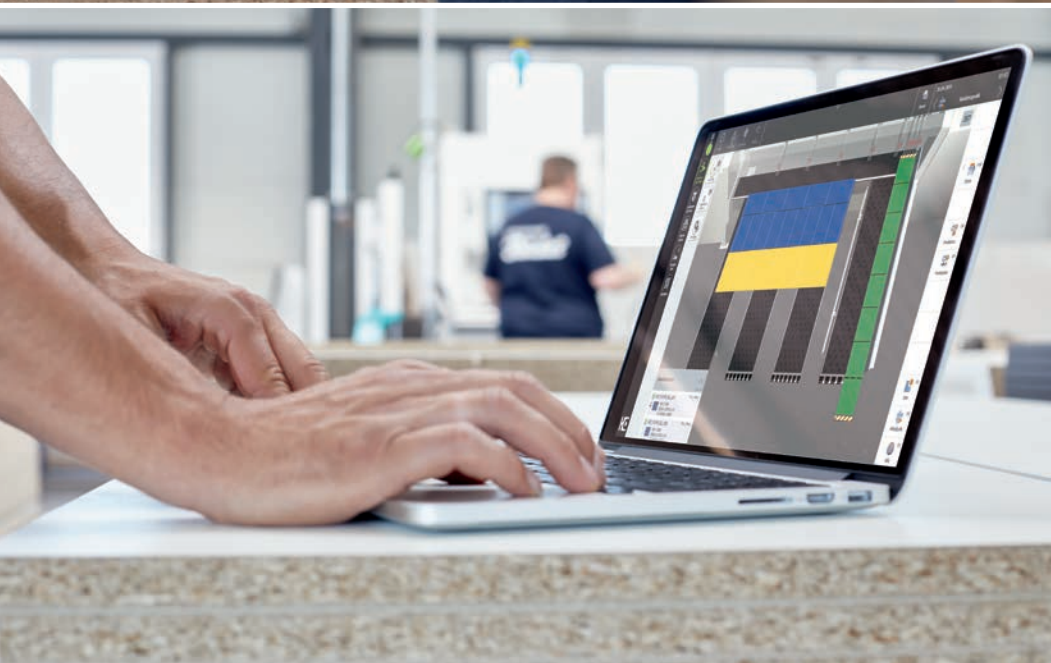
HE HOMAG

Migration vers Windows 10

Nous continuons à prendre en charge les anciens systèmes, mais il serait intéressant de penser à une mise à jour. Notre priorité : la scie

YOUR SOLUTION





« Ne jamais changer un système qui fonctionne » ! Certes, mais parfois il le faut.

Le 14 janvier 2020, Microsoft a cessé de prendre en charge le système d'exploitation Windows 7. Cette fin de la durée d'utilisation de Windows 7, décidée par Microsoft, ne signifie naturellement pas que le fonctionnement de votre machine HOMAG, livrée avec ce système d'exploitation ou une version antérieure, soit limité en termes de qualité. Au cours des années à venir, nous continuerons à vous proposer les mises à jour nécessaires pour les logiciels des différentes machines.

Votre production et son bon déroulement sont pour nous une priorité absolue. Néanmoins, pour certaines configurations, la migration vers Windows 10 s'avère particulièrement judicieuse dès à présent.

Vous souhaitez en savoir plus ?

Dans les pages suivantes, nous vous détaillons les avantages concrets de cette migration, les configurations pour lesquelles elle est particulièrement adaptée et les solutions concrètes pour réaliser une migration simple et rapide.

YOUR SOLUTION



Du bien au mieux : pourquoi vous devriez migrer vers Windows 10...

Windows 10 vous offre la meilleure compatibilité possible, une efficacité élevée et surtout des performances à la pointe de la technologie. La mise à niveau de votre système d'exploitation vers Windows 10 optimise votre journée de travail, facilite l'intégration d'autres solutions logicielles existantes et vous aide ainsi à atteindre vos objectifs quotidiens.

Nous proposons des mises à niveau sur mesure et adaptées à votre propre système machine-logiciels pour vous permettre :

1. d'effectuer des mises à niveau rapidement et facilement

et donc

2. de continuer à produire plus rapidement et plus efficacement.





Notre recommandation : optez dès maintenant pour Windows 10 et profitez de nos packs de mise à niveau pour votre machine HOMAG

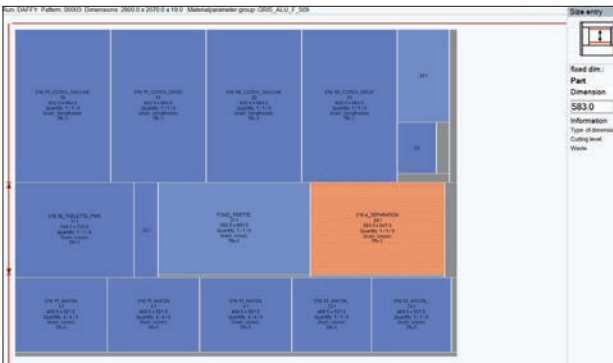
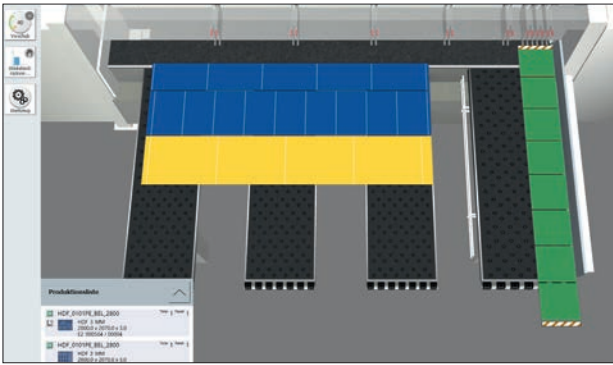
Nos packs de mise à niveau sont spécialement conçus pour votre panneau de configuration et compatibles Windows 10. Ils permettent à votre entreprise, sous réserve d'une sécurité maximale, de profiter de manière optimale des avantages de la transition numérique. En outre, la mise à niveau vers une nouvelle version de la commande CADmatic vous offre des fonctionnalités modernes vous permettant de simplifier et d'accélérer votre travail quotidien, tout en optimisant sa transparence.

Les avantages de Windows 10 en un coup d'œil :

- Une manipulation simple grâce à des éléments éprouvés
- Une sécurité réseau optimale : Windows Defender vous protège en permanence contre les logiciels malveillants (« malwares »), les virus et autres risques de sécurité
- Un logiciel moderne à la pointe de la technologie : Windows 10 Entreprise LTSC vous fournit des mises à jour de sécurité sur une longue période (au moins 10 ans) et dispose de fonctionnalités premium optimisant encore davantage votre journée de travail

Les packs de modernisation en un coup d'œil :

Votre pack de modernisation pour scies avec commande CADmatic 4.5, 5.0 ou 5.1



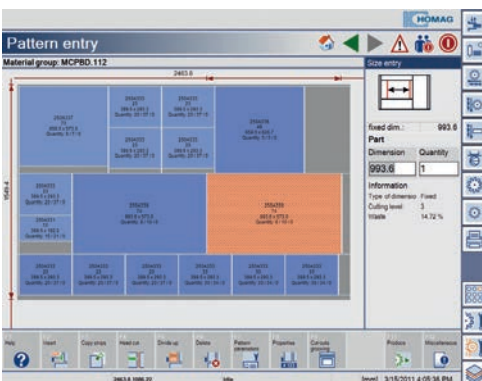
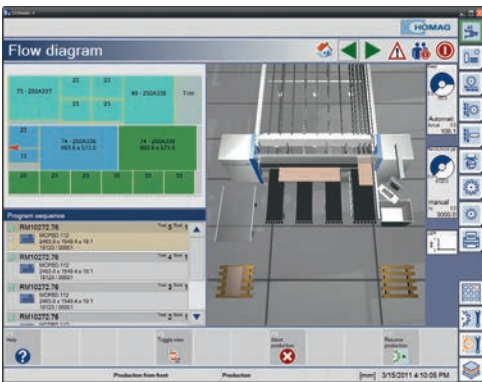
Votre système...

- Matériel compatible Windows 10
- Matériel non compatible avec Windows 10

...notre mise à jour adaptée :

- Mise à niveau de Windows 10 configurée sur mesure et fournie sur support de données USB
- Version CADmatic 5.1* (si elle n'est pas déjà installée)
- Nouvel ordinateur entièrement installé, avec système d'exploitation Windows 10
- Angle de montage pour le montage des portes
- Version CADmatic 5.1* (si elle n'est pas déjà installée)

Votre pack de modernisation pour scies avec commande CADmatic 4.1, 4.0 ou 3.0 et API Beckhoff (TwinCat)



Votre système...

- Matériel compatible Windows 10
- API Beckhoff (TwinCat)
- Matériel non compatible avec Windows 10
- API Beckhoff (TwinCat)

...notre mise à jour adaptée :

- Mise à niveau de Windows 10 configurée sur mesure et fournie sur support de données USB
- Version CADmatic 4.1** (si elle n'est pas déjà installée)
- Remplacement de l'écran : nouvel écran tactile TFT en cas de mise à niveau vers une nouvelle version de CADmatic***
- Nouvel ordinateur entièrement installé, avec système d'exploitation Windows 10
- Angle de montage pour le montage des portes
- Version CADmatic 4.1** (si elle n'est pas déjà installée)
- Remplacement de l'écran : nouvel écran tactile TFT en cas de mise à niveau vers une nouvelle version de CADmatic***

Votre pack de mise à niveau pour scies simples avec CADmatic 3.0 ou version antérieure et API B&R



Votre système...

- Matériel non compatible avec Windows 10

...notre mise à jour adaptée :

- Nouvel ordinateur entièrement installé, avec système d'exploitation Windows 10
- Angle de montage pour le montage des portes
- Version CADmatic 4.1
- Tout nouveau pupitre de commande isolé avec écran tactile 24"
- Nouvelle API Beckhoff avec modules matériels

* Pour une optimisation de la découpe, les logiciels Cut Rite version V11 ou CADplan compatible Windows 10 sont nécessaires au minimum. Nous proposons les deux séparément.

** La version 4.0 du logiciel de commande CADmatic doit impérativement être mise à jour vers CADmatic 4.1. La version CADmatic 3.0 non.

*** Les écrans tactiles et commandes CADmatic 4.1 ne sont pas compatibles avec les modèles SAWTEQ B-200 fabriqués jusqu'en 2008.

Vous êtes intéressé ? Rien de plus simple !

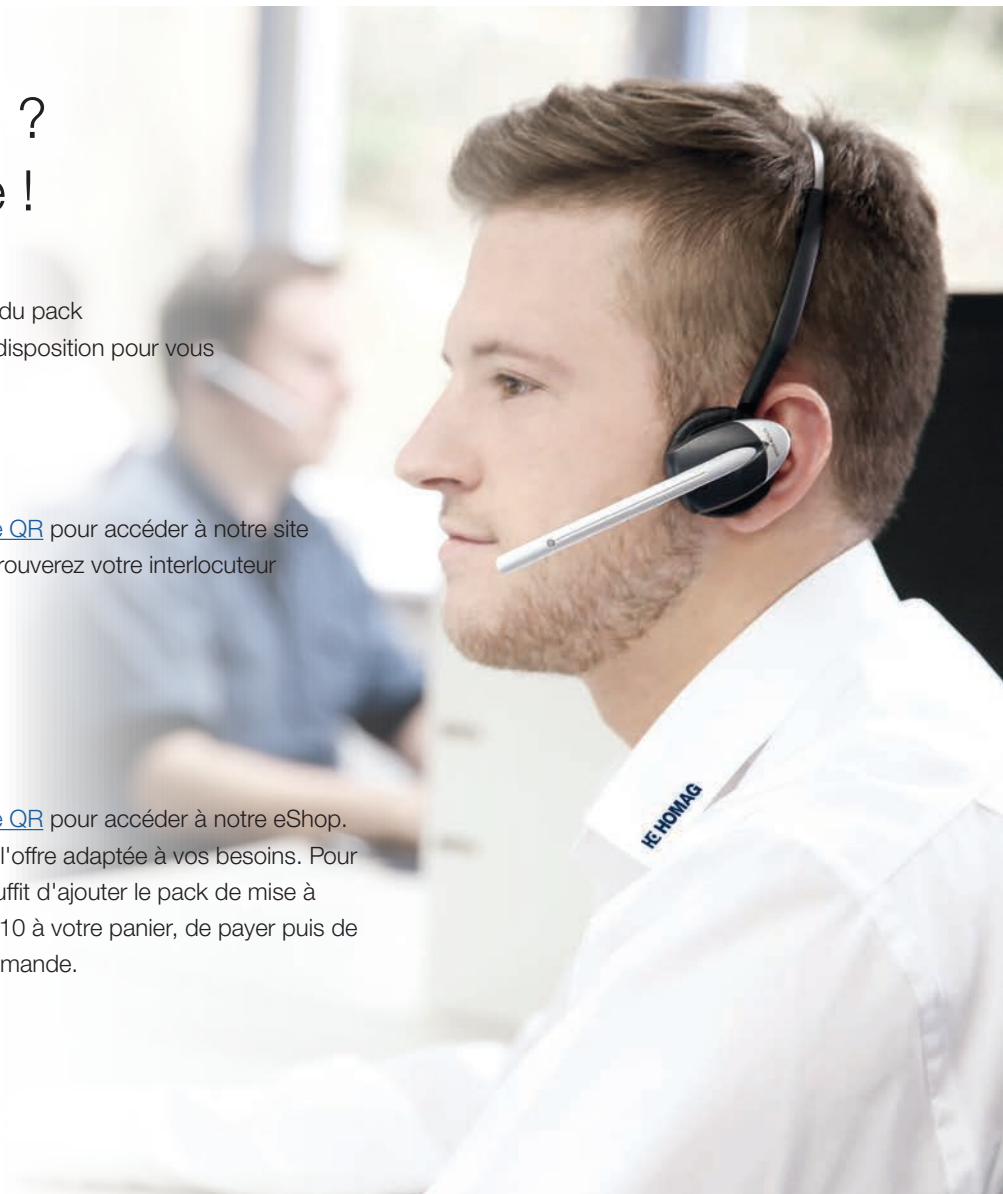
Votre interlocuteur connaît tous les éléments du pack qui vous sont nécessaires et se tient à votre disposition pour vous proposer un devis personnalisé.



Scannez ce [code QR](#) pour accéder à notre site Internet. Vous y trouverez votre interlocuteur HOMAG.



Scannez ce [code QR](#) pour accéder à notre eShop. Vous y trouverez l'offre adaptée à vos besoins. Pour ce faire, il vous suffit d'ajouter le pack de mise à niveau Windows 10 à votre panier, de payer puis de valider votre commande.



HOMAG Group AG

info@homag.com

www.homag.com



YOUR SOLUTION